

Linkergevel



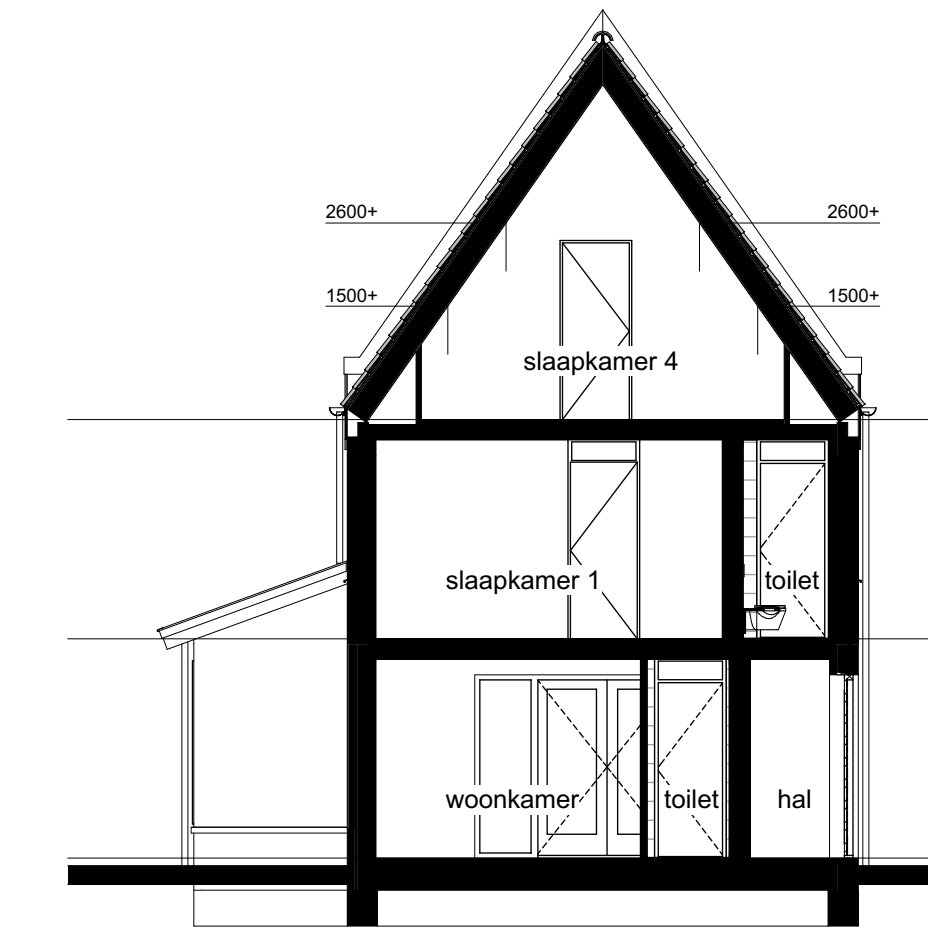
Achtergevel



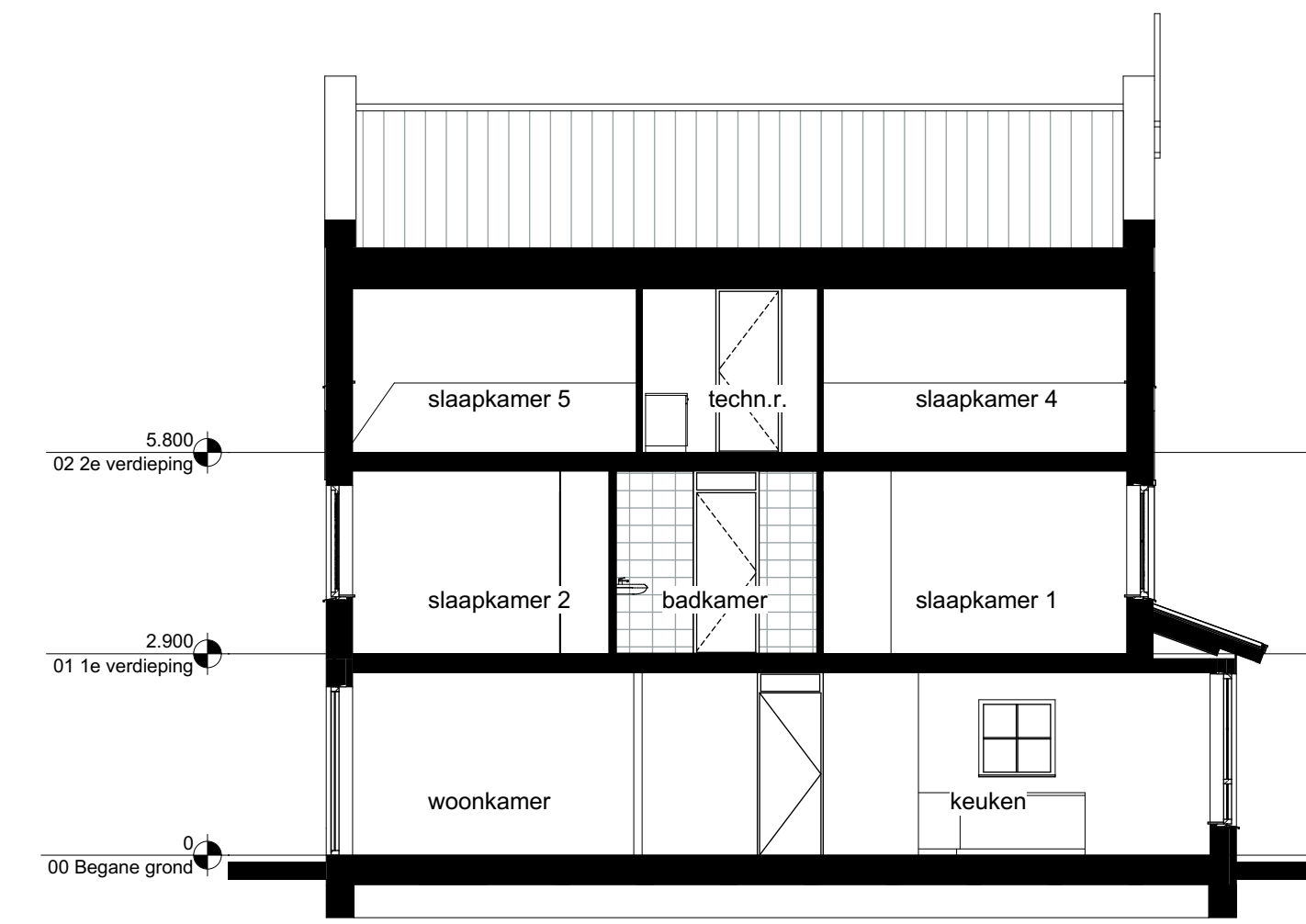
Rechtergevel



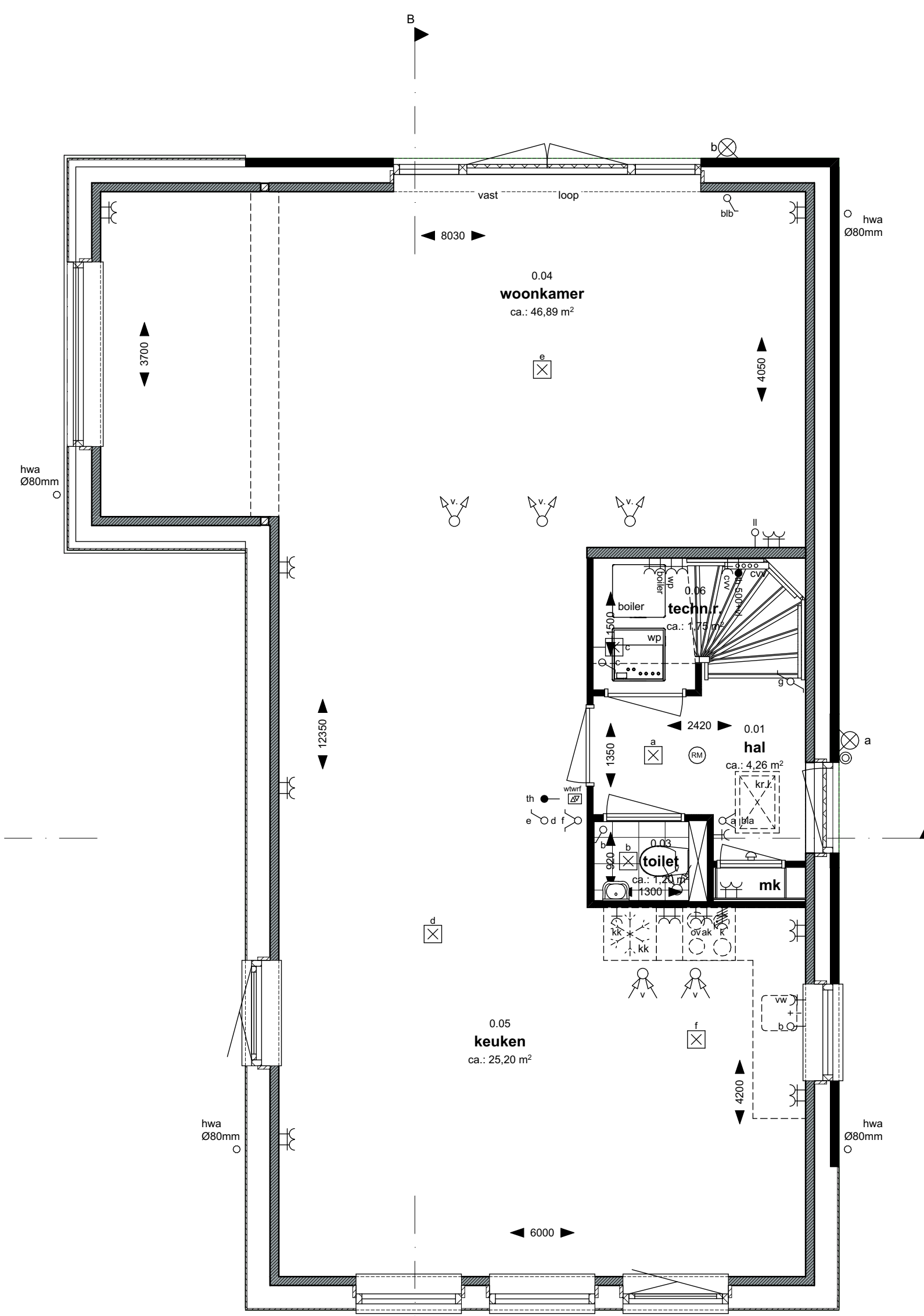
Voorgevel



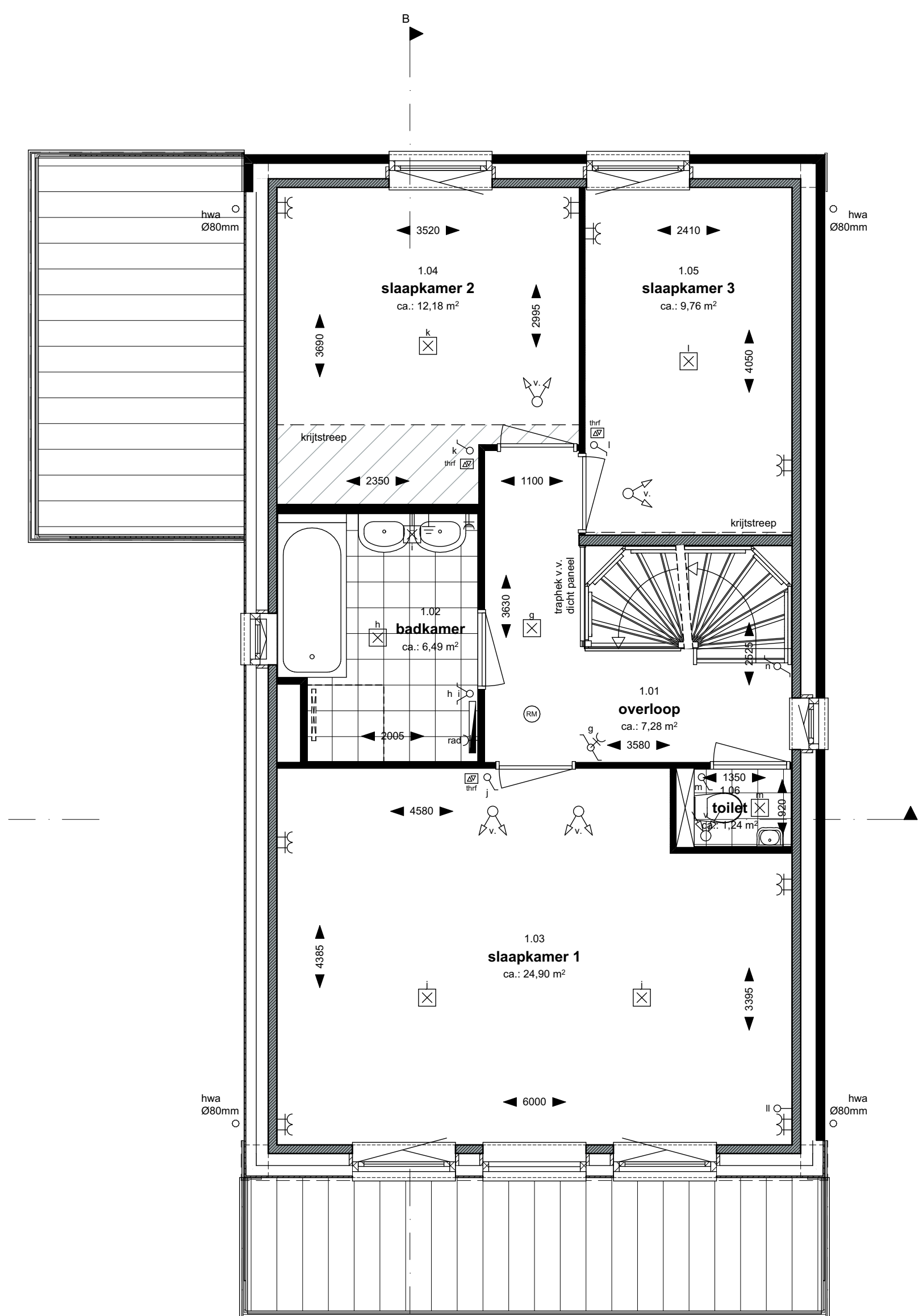
Doorsnede A-A



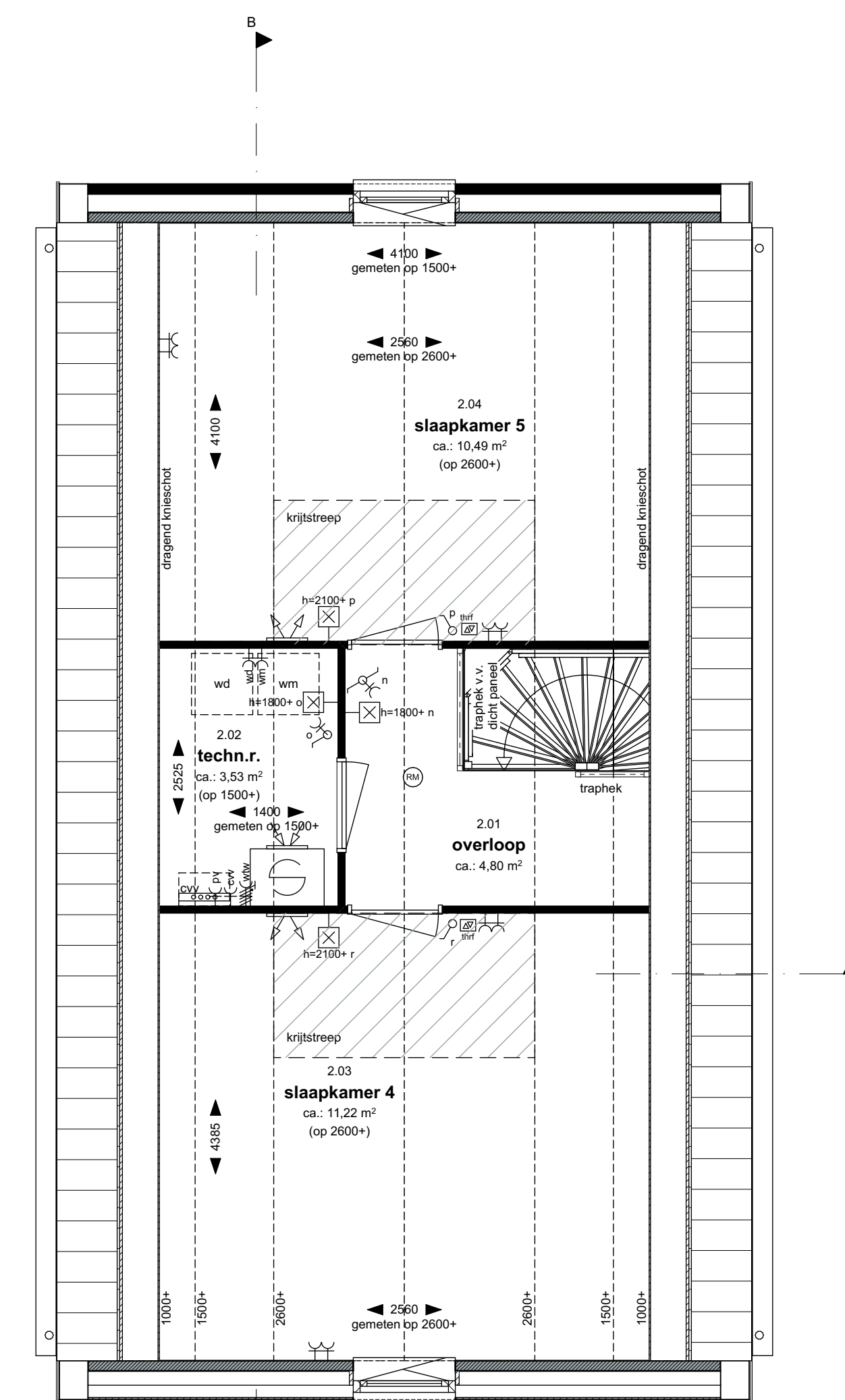
Doorsnede B-B



00 Begane grond



01 1e verdieping



02 2e verdieping

Electra conform NEN 1010

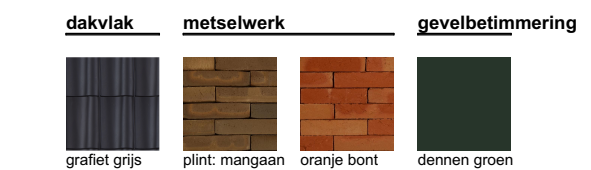
	schel / beldrukker		loze leiding
	wandlichtpunt		elektrisch kooktoestel, loze leiding
	wandlichtpunt met armatuur		recirculatie-afzuigkap, 2400+
	plafondlichtpunt		oven
	enkelpolige schakelaar		vaatwasser
	wisselschakelaar		boiler, loze leiding
	dubbelpolige schakelaar		koelkast
	dubbele wandcontactdoos geaard		verdeeler vloerverwarming
	enkele wandcontactdoos geaard		aansluiting wasmachine
	telecommunicatie, loze leiding		aansluiting pv-panels
	bediening kamerthermostaat		warmterugwinunit
	thermostaat, radiofrequent		warmtepomp
	mechanische ventilatie, radiofrequent		boiler t.b.v. warmtepomp
	schakelaars op 1050+ / wcd op 300+		wand-/rookmelder (aangesloten op lichtnet) conform NEN 2555
	combi wcd en schakelaar op 1050+		

Bouwkundig

	meterkast		schoon metselwerk
	koelkast		prefab beton, 100mm en 120mm
	cv-verdeeler		gipsblokken, 70mm en 100mm
	kruispluk		gipsblokken, 70mm, -20dB
	hemelwaterafvoer		hemelwaterafvoer 80mm
	elektrische radiator		begane grondvloer, ribbenvloer
	warmtepomp		verdiepingvloer, kanaalplaat
	wasmachine		prefab sporenkap
	wasdroger		ventilatie, mechanische toe- en afvoerlucht
	afzuigpunt op plafond		warmtepompboiler
	afzuigpunt op wand		warmtepomp
	afzuigpunt op wand		
	regenwaterafvoer		
	droogweerafvoer		

Ruimtenaming volgens bouwbesluit: gebruiksfunctie is woonfunctie

0.01 verkeersruimte	1.01 verkeersruimte	2.01 verkeersruimte
0.02 metersruimte	1.02 badruimte	2.02 technische ruimte
0.03 toiletruimte	1.03 verblijfsruimte	2.03 verblijfsruimte
0.04 verblijfsruimte	1.04 verblijfsruimte	2.04 verblijfsruimte
0.05 verblijfsruimte	1.05 verblijfsruimte	
0.06 technische ruimte	1.06 toiletruimte	



woningtype_Dm2_variant2
 bouwnummer 09

- De aangegeven lichtpunten, wandcontactdozen, schakelaars, ventilatie mechanische ventilatie e.d. zijn indicatief en kunnen om technische redenen door de installateur nog aan wijzigingen onderhevig zijn.
- De aangegeven plaats en afmeting van de verschillende installaties, toestelsoorten en bijbehorende aansluitingen zijn indicatief.
- In de meetstaat, technische eedafnemingen kunnen ledigingen als ophouwen worden uitgevoerd.
- Het aantal en positie van de ribbels en afzuigpunten van het gebeltoende ventilatiesysteem zijn indicatief aangegeven en kunnen o.a. v. de plaatsopbouw en ventilatiebesturing bepalend afwijken.
- De kleuren van de kozijnen, metselwerk, bakwerk en overig weergegeven elementen worden uitgevoerd conform de kleur- en materiaalstaat als opgenomen in de technische omschrijving.
- Alle maten zijn circa maten.
- Alle maten zijn aangegeven in millimeters (mm).

Project	Kroonrij, kavels 8-9-10 te Assendelft	Werknummer	2015
Opdrachtgever	Noordweg B.V. te Assendelft	Contractbestelling	woningtype_Dm2_variant2
Datum	10-11-2021	Schaal	1:50 / 1:100
		Status	-definitief